



Landesbetrieb Mobilität  
Trier



Verbandsgemeinde/-werke  
Trier - Land

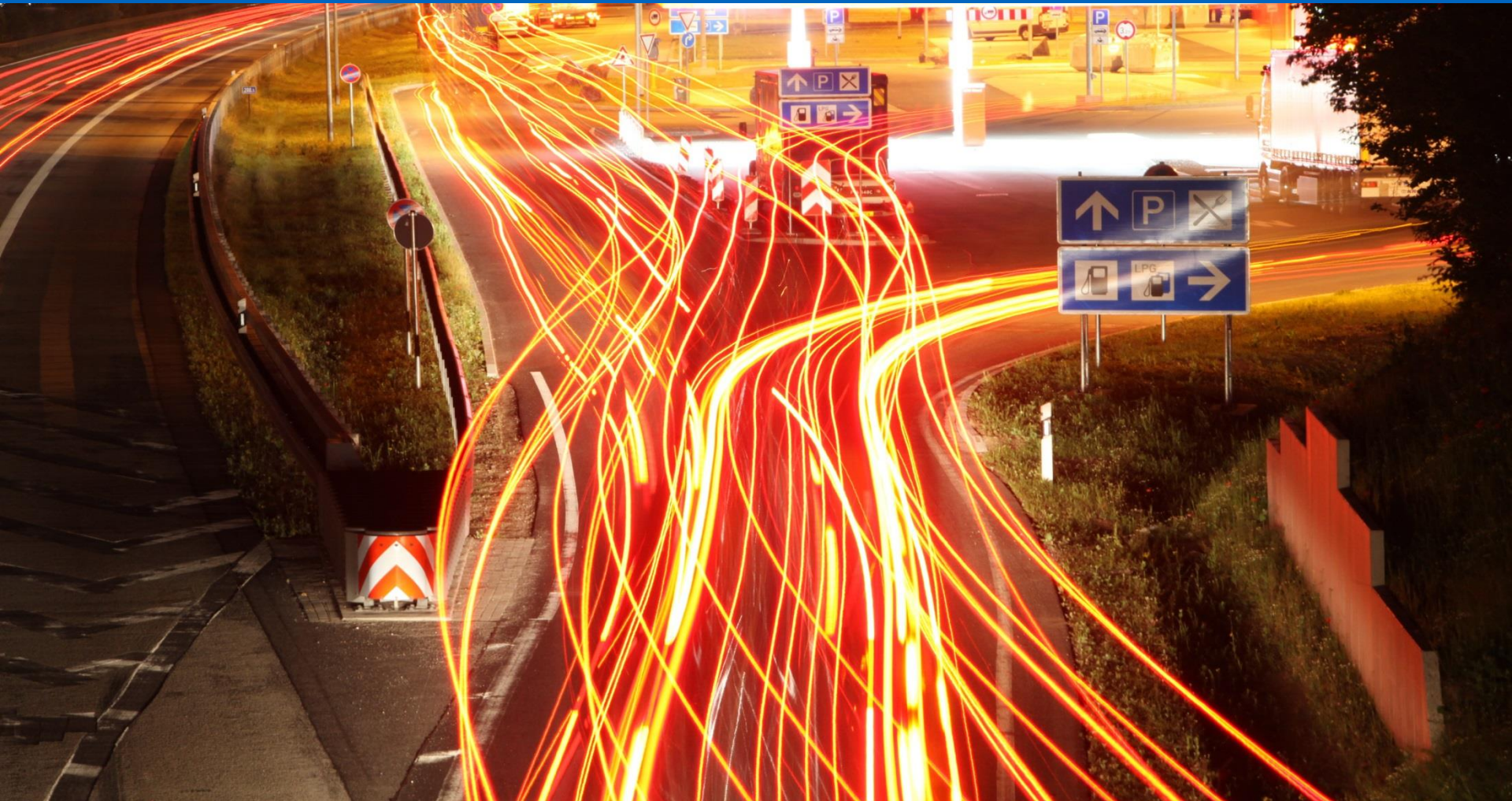


Ortsgemeinde  
Igel

## B049, Ausbau der Ortsdurchfahrt Igel

Anliegerversammlung am 17.03.2026 in Igel

Wir sind Dienstleister für rund 1 Millionen Menschen, die täglich auf den rheinland-pfälzischen Straßen unterwegs sind.



## WIR STELLEN UNS VOR



## LBM Trier

429 km Bundesstraßen  
700 km Landesstraßen  
967 km Kreisstraßen

LK Bernkastel-Wittlich  
LK Trier-Saarburg

Leiter:  
Hans-Michael Bartnick  
Vertreter:  
Guido Bauer

## UNSER GEBIET



**2.096 km**  
Bundes-, Landes- und Kreisstraßen



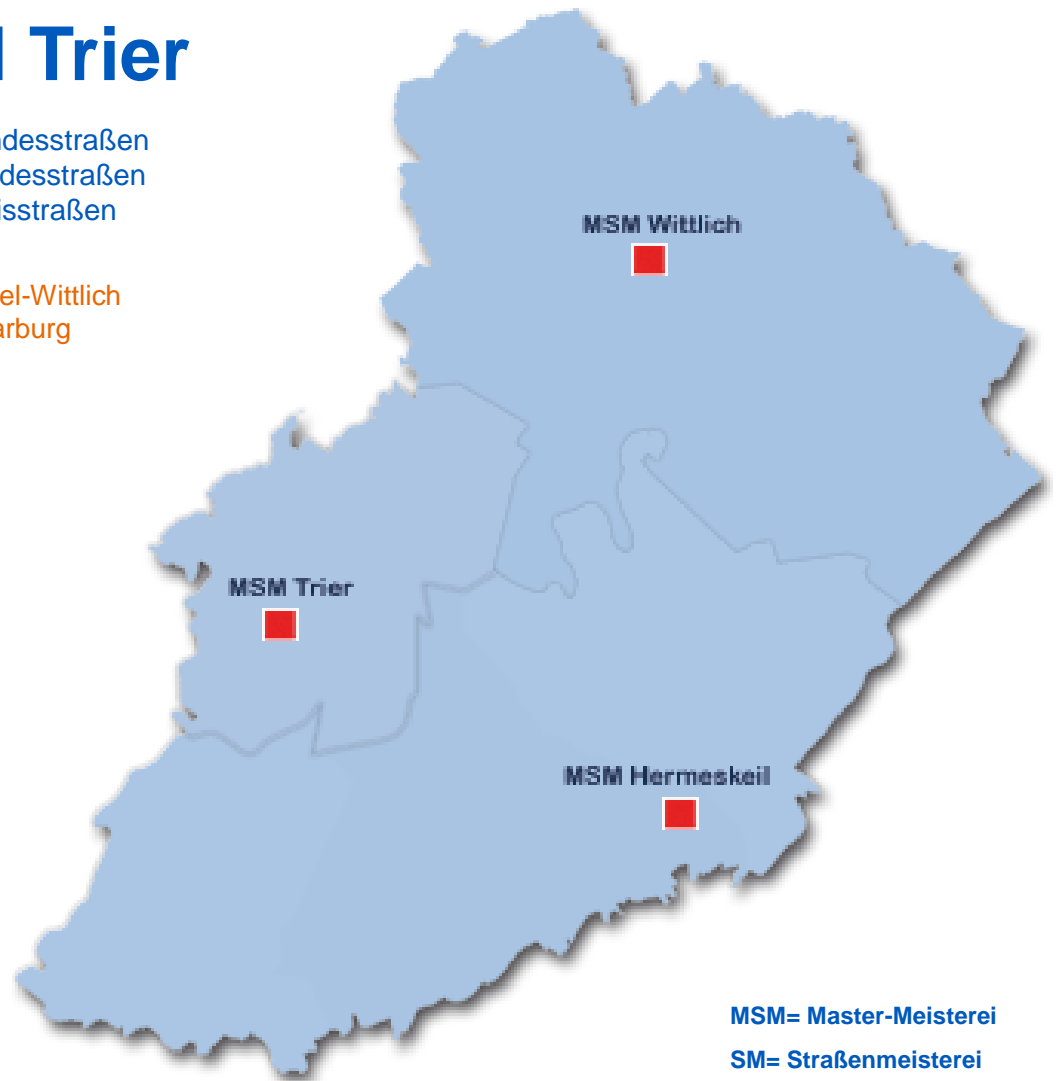
**7**  
Straßenmeistereien



**2**  
Baubüros



**108**  
Fahrzeuge



MSM= Master-Meisterei  
SM= Straßenmeisterei

## Gemeinschaftsmaßnahme

**Bundesrepublik Deutschland**

**Verbandsgemeindewerke Trier-Land**

**Ortsgemeinde Igel**

**Kreis Trier-Saarburg**

## Ansprechpartner

### LBM Trier:

**Abteilung Straßenbau und Finanzierung:**

**Peter Braun / Marc Schiffels**

**Projektleitung:**

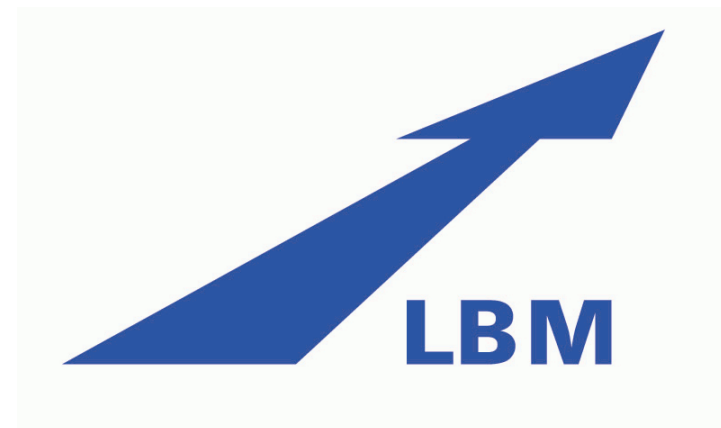
**Nicole Fuchs**

**SM Trier:**

**Stefan Moritz / Dirk Honnef**

**Bauüberwachung vor Ort:**

**Dirk Honnef**



**LANDESBETRIEB MOBILITÄT TRIER**

## Ansprechpartner

### Verbandsgemeindewerke:

**Werkleiter:**

**Jürgen Karst**

**Bauüberwachung vor Ort:**

**Verbandsgemeindewerke**



## Ansprechpartner

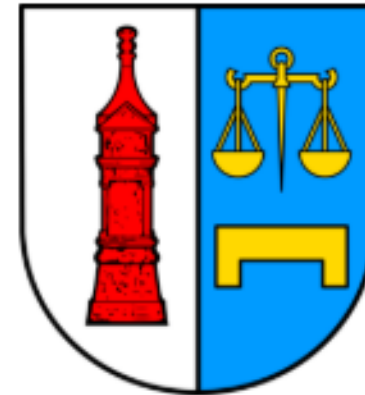
### Ortsgemeinde Igel

**Ortsbürgermeister:**  
**Franz Pauly**

### Verbandsgemeinde Trier-Land:

**Sachgebietsleitung Tiefbau:**  
**Markus Thieltges**

**Bauüberwachung vor Ort:**  
**Dirk Honnef**



## Ansprechpartner

### Auftragnehmer:

#### Köhler Straßenbau



Gottbillstraße 16  
54294 Trier

**Bauleiter:**  
**Timo Neumann**

**Polier:**  
**Joachim Scherer**

## Technische Daten

### Verkehrsbelastung auf der B049

Durchschnittlicher täglicher Verkehr 13.317 KFZ / 24h  
Der Schwerverkehrsanteil liegt bei 3 %

### Ausbaulänge

Gesamtausbaustrecke ca. 1150 m

### Ausbauart

Deckschichtsanierung mit teilweiser Erneuerung der Binderschicht

Erneuerung der vier Fahrbahnteiler

Einbau der barrierefreien Systeme am Gehweg und in den Fahrbahnteilern

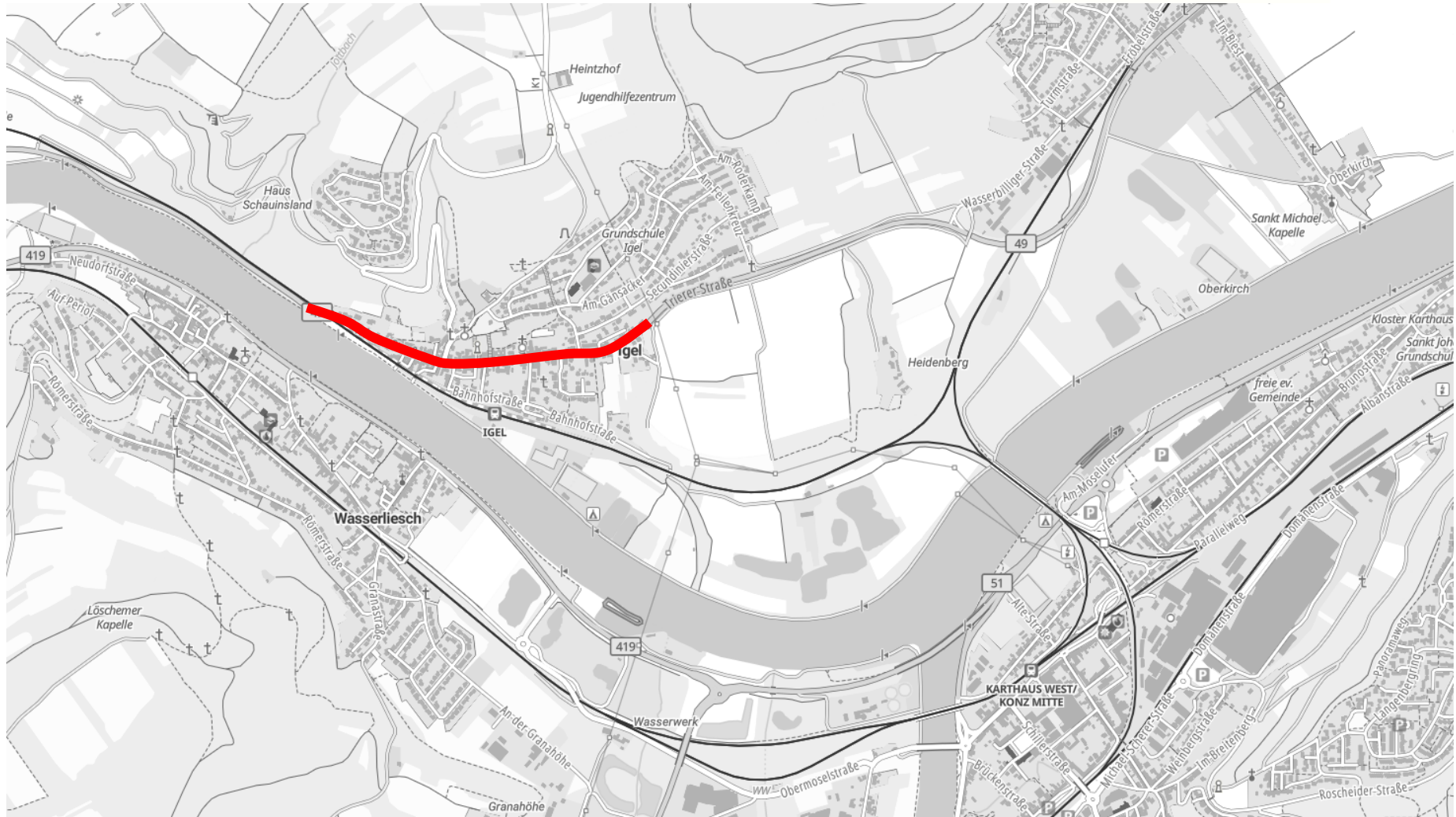
Arbeiten an der Wasserver- und -entsorgung

## Baukosten

Bundesrepublik Deutschland	$\Sigma = \text{rd. } 243.000 \text{ EUR}$
Land Rheinland-Pfalz	$\Sigma = \text{rd. } 8.500 \text{ EUR}$
Kreis Trier-Saarburg	$\Sigma = \text{rd. } 13.000 \text{ EUR}$
Ortsgemeinde Igel	$\Sigma = \text{rd. } 19.000 \text{ EUR}$
VG-Werke Trier-Land	$\Sigma = \text{rd. } 126.000 \text{ EUR}$

rd. 410.000 EUR  
Gesamt:

## Übersichtskarte OD Igel



## Vollsperrung

### Gesetzliche Vorgaben

#### Mindestabmessungen nach

RSA - Richtlinien für die Sicherung von Arbeitsstellen an Straßen  
und

ASR 5.2 - Arbeitsstättenregel

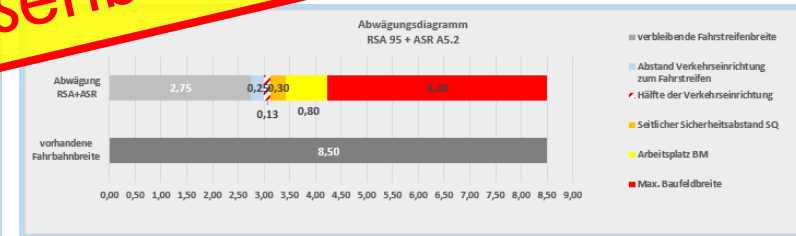
bei vorh. Fahrbahnbreite

≥ 8,50 m      die Sanierung ist unter halbseitiger Sperrung möglich

< 8,50 m      die Sanierung ist nur unter Vollsperrung möglich

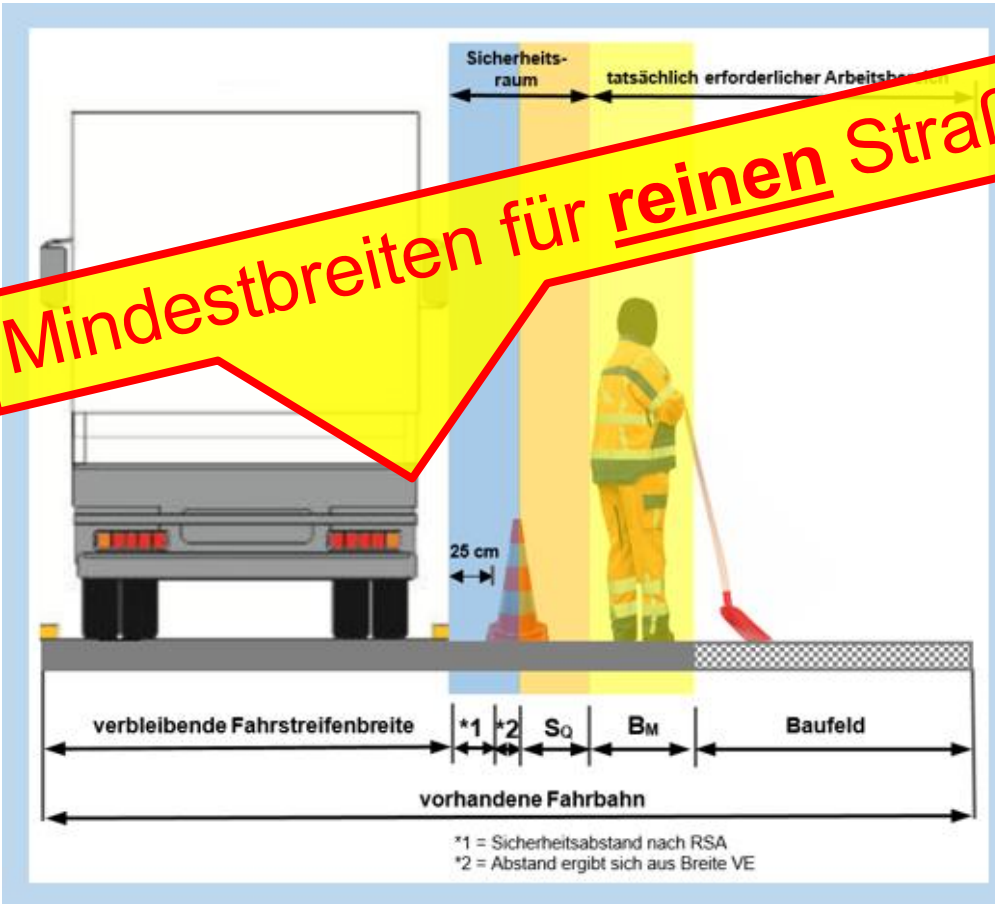
Sicherung von Arbeitsstellen: Mindestabmessungen nach RSA + ASR 5.2

Mindestbreiten für reinen Straßenbau



Wenn die geplante Tätigkeit **nicht** in dem Bereich der ermittelten maximalen Baubreite umsetzbar ist, dann ist die halbseitige Verkehrsführung nach RSA 95 & ASR A5.2 in diesem Fall nicht durchführbar.

Es ist zu Untersuchen, ob Schutzmaßnahmen im Rahmen einer Gefährdungsbeurteilung festzulegen sind, die mindestens die gleiche Sicherheit und den gleichen Gesundheitsschutz für die Beschäftigten erreichen.



< 8,50 m Sanierung nur unter Vollsperrung möglich

## Bauabschnitt 1



## Bauabschnitt 1



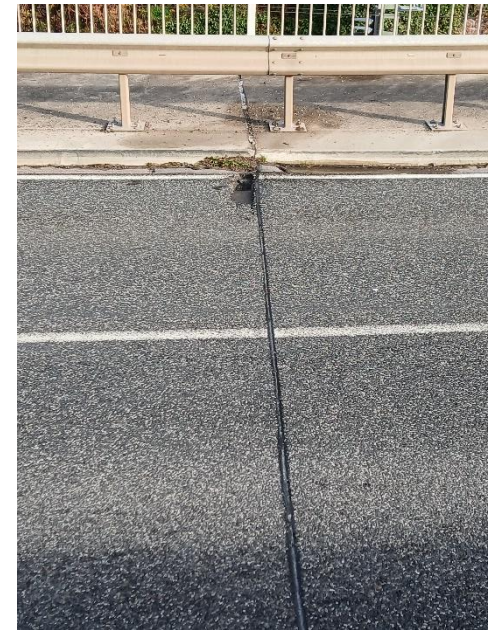
## Bauabschnitt 2



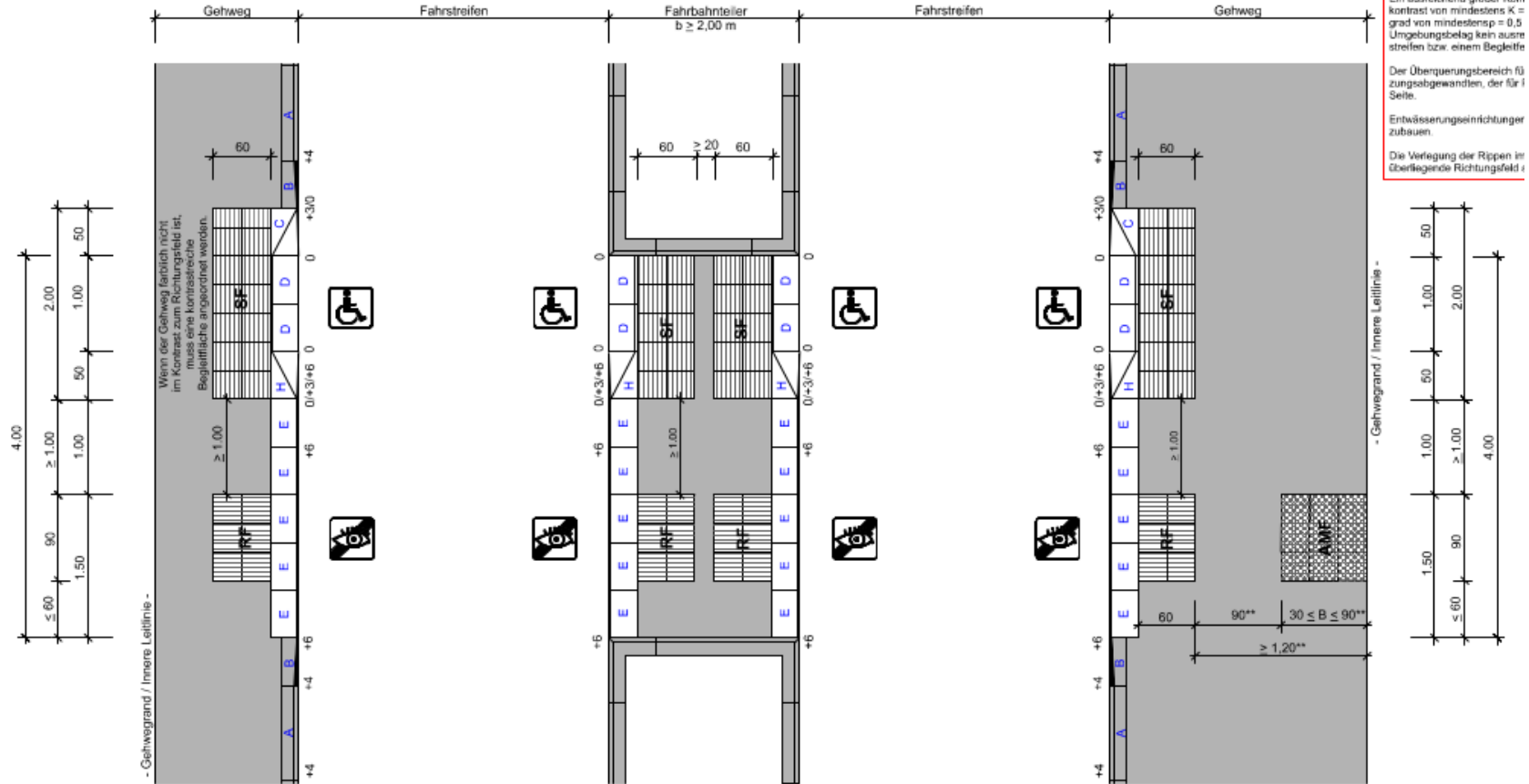
## Bauabschnitt 3



## Bauabschnitt 3



## Leitfaden Barrierefreiheit



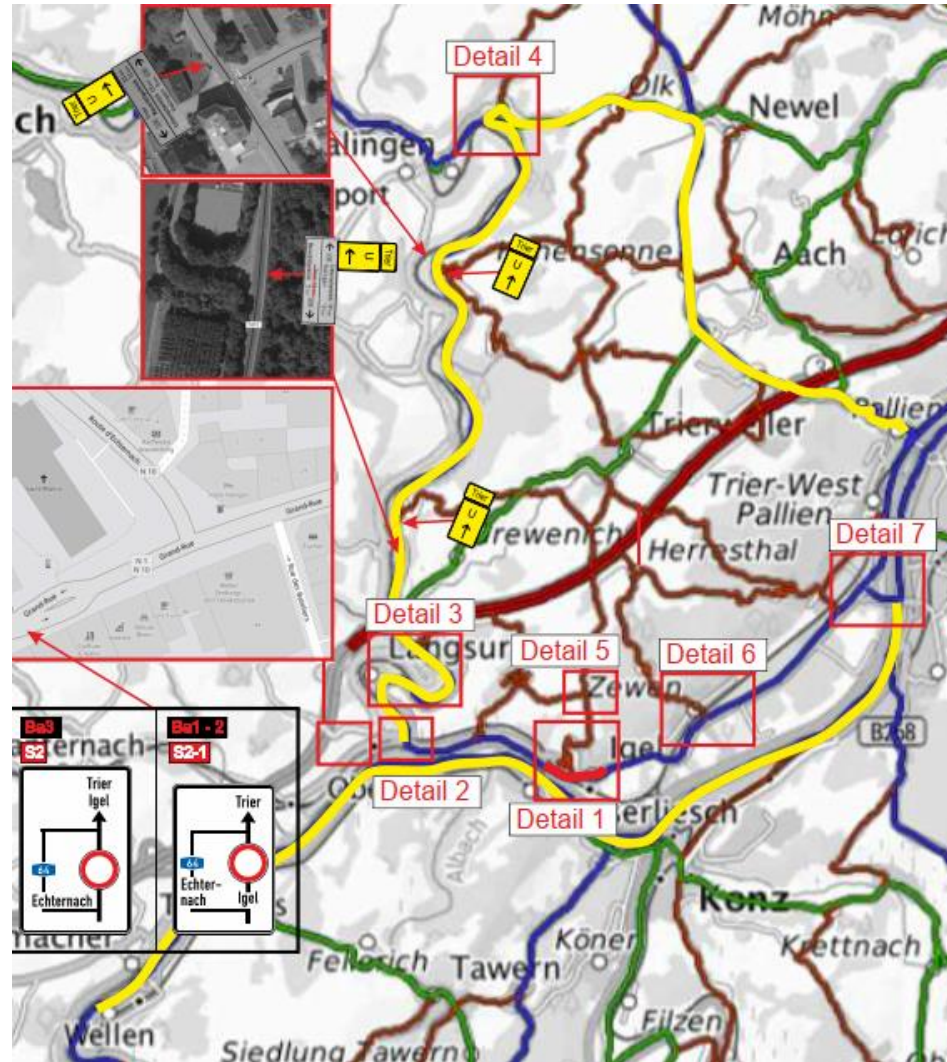
## Beispiel Barrierefreiheit mit Fahrbahnteiler



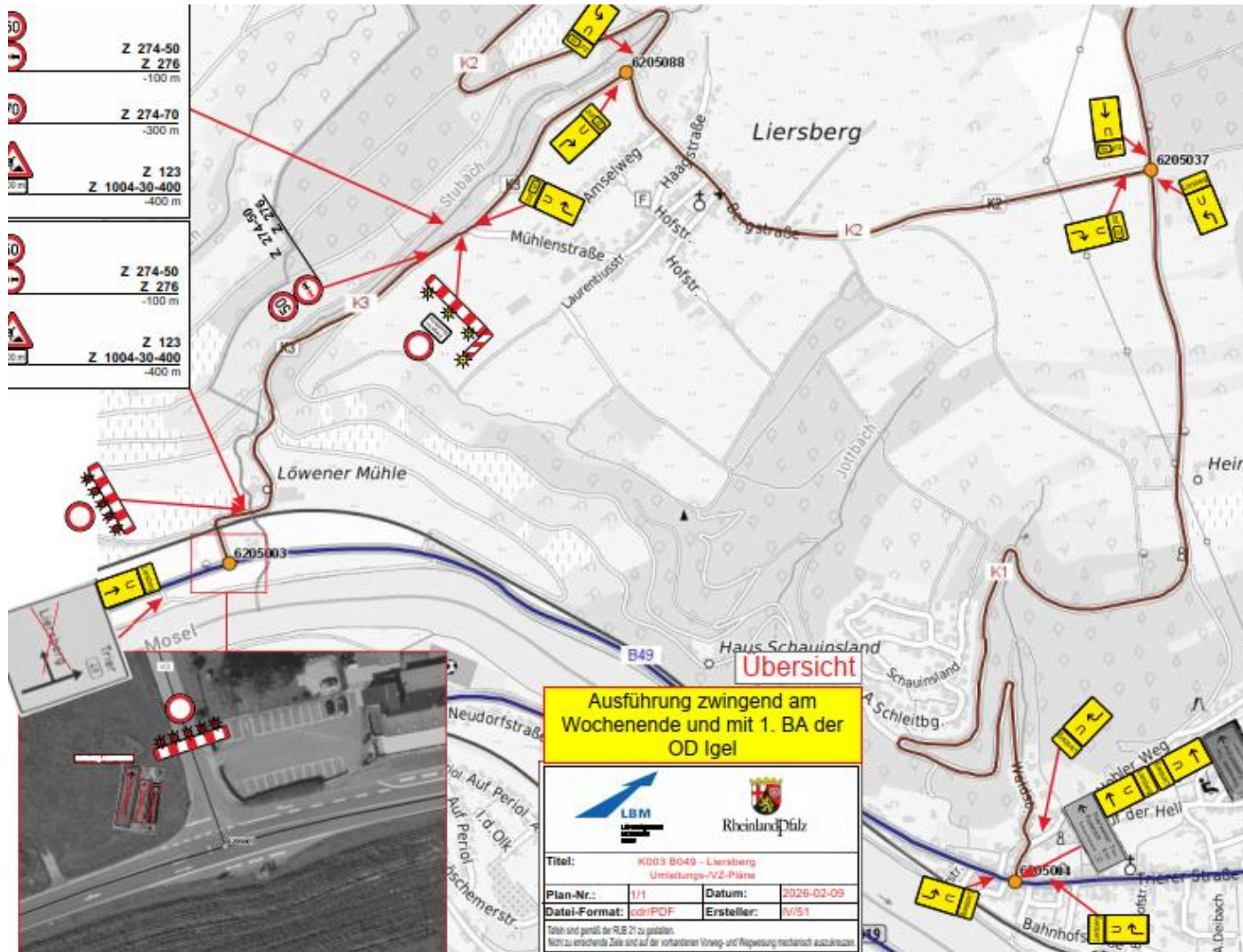
## Beispiel Barrierefreiheit mit Fahrbahnteiler



## Großräumige Umleitung während der gesamten Bauzeit



## Umleitung K3



## Mobilitätsatlas RLP – [www.verkehr.rlp.de](http://www.verkehr.rlp.de)

lbm-intranet.rlp | NetScaler AAA | mobilitaetsatlas - Suchen | Mobilitaetsatlas

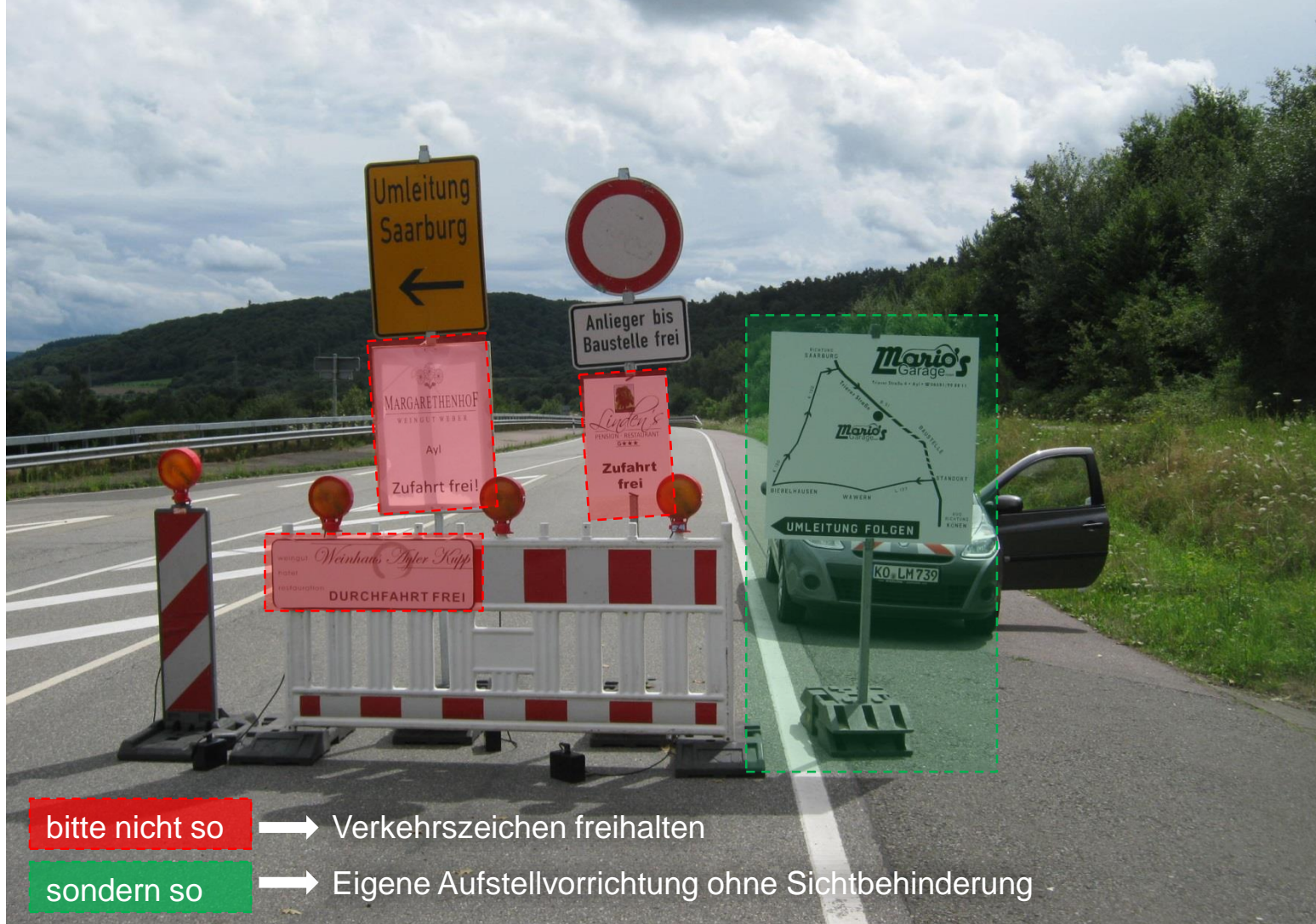
<https://mobilitaetsatlas.de/#/?center=49.91322,6.93388&tzoom=11>

**Baustelleninformation**  
Letzte Aktualisierung am 07. Mai 2025 | 10:15  
Von: 21. Mai 2025 | 07:00  
Bis: 19. Dezember 2025 | 17:00  
Ansprechpartner: [lbm@lbm-trier.rlp.de](mailto:lbm@lbm-trier.rlp.de)  
Art der Arbeiten: **Vollsperrung**  
Strasse: **L50**  
Beschreibung: **Vollsperrung L050 OD Dreis "Talstraße" Grund: Vollausbau Umleitung: L043 - L141 Salmtal; in Gegenrichtung entsprechend analog!**  
Quelle: Verkehrsbehörden in Rheinland-Pfalz  
Feedback

## Müllbeseitigung



## Andienung Gewerbebetriebe, zusätzliche Hinweisschilder



bitte nicht so

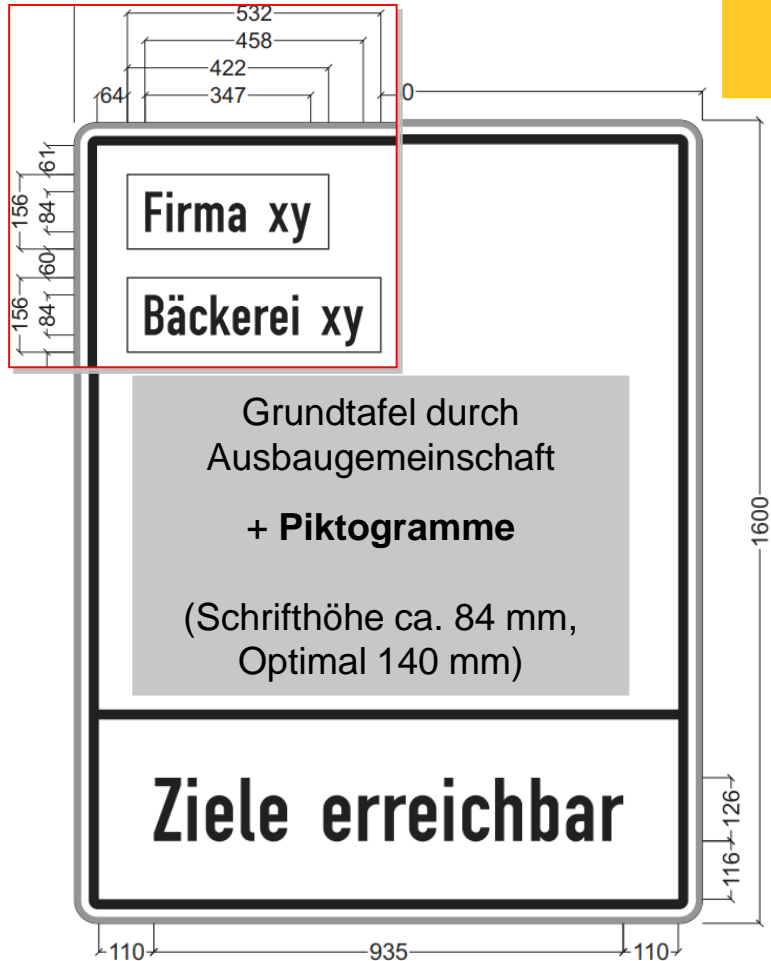
→ Verkehrszeichen freihalten

sondern so

→ Eigene Aufstellvorrichtung ohne Sichtbehinderung

## Vorschlag LBM – gemeinsame Hinweistafel

**Piktogramme** sind schneller als Text zu begreifen. Sie benötigen weniger Platz und werden auch von ausländischen Verkehrsteilnehmern sofort verstanden.



# DANKE FÜR DIE AUFMERKSAMKEIT !

Für weitere Fragen stehen wir Ihnen nun gerne zur Verfügung

# karriere-im-lbm.rlp.de



## Ausbildung & Studium:

- Duales Studium
- Verwaltungswirt
- Fachinformatiker
- Kaufleute für Büromanagement
- Bauzeichner
- Straßenwärter
- Kfz-Mechatroniker

## Ingenieure & Techniker:

- Wiederaufbau im Ahrtal
- Straßenplanung
- Straßenbau
- konstruktiver Ingenieurbau
- Großbrücken
- Radwegeteams
- Landespflege
- Vermessungsingenieure
- Bautechniker/Bauaufsicht
- Gärtnermeister

